

平成27年度 食料自給率等について

平成 2 8 年 8 月

農林水産省

食料自給率とは、国内の食料消費を、国内の農業生産でどの程度賄えるかを示す指標です。
国内消費仕向及び国内生産をカロリーと金額で換算したものが、それぞれカロリーベースと生産額ベースの食料自給率になります。

食料自給率の計算方法

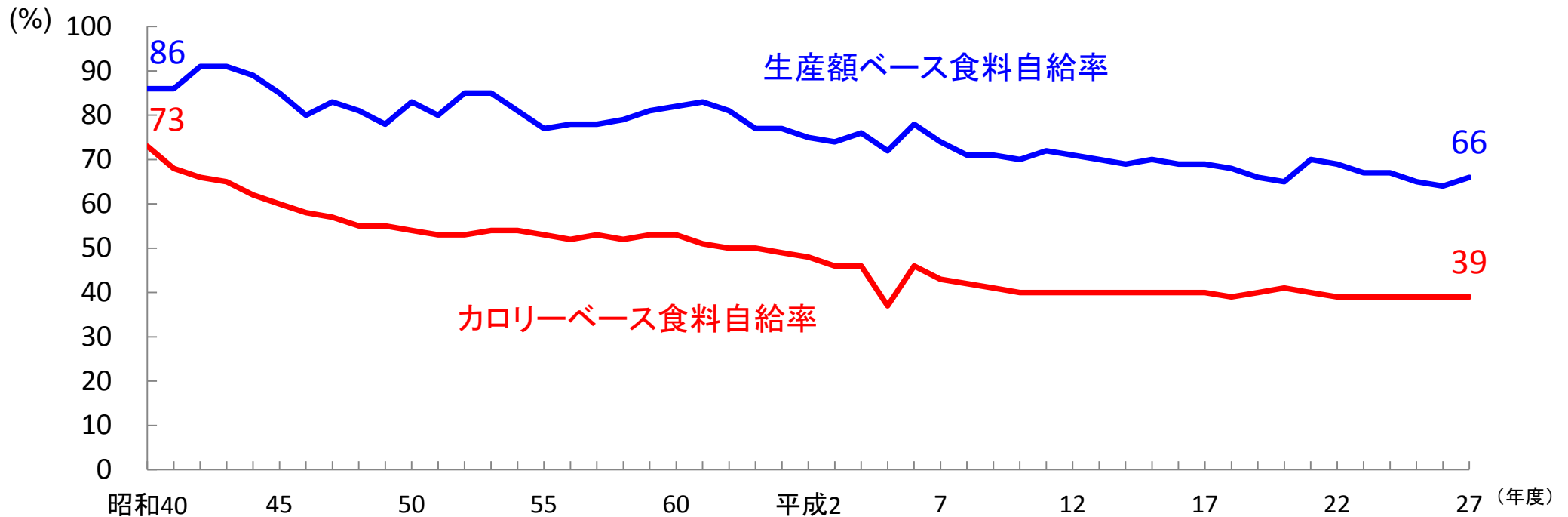
$$\text{食料自給率} = \frac{\text{国内生産}}{\text{国内消費仕向}} = \frac{\text{国内生産}}{\text{国内生産} + \text{輸入} - \text{輸出} \pm \text{在庫の増減}}$$

○平成27年度食料自給率

$$\text{カロリーベース食料自給率} = \frac{\text{1人1日当たり 国産供給熱量 (954kcal)}}{\text{1人1日当たり 供給熱量 (2,417kcal)}} = 39\%$$

$$\text{生産額ベース食料自給率} = \frac{\text{食料の国内生産額 (10.5兆円)}}{\text{食料の国内消費仕向額 (16.0兆円)}} = 66\%$$

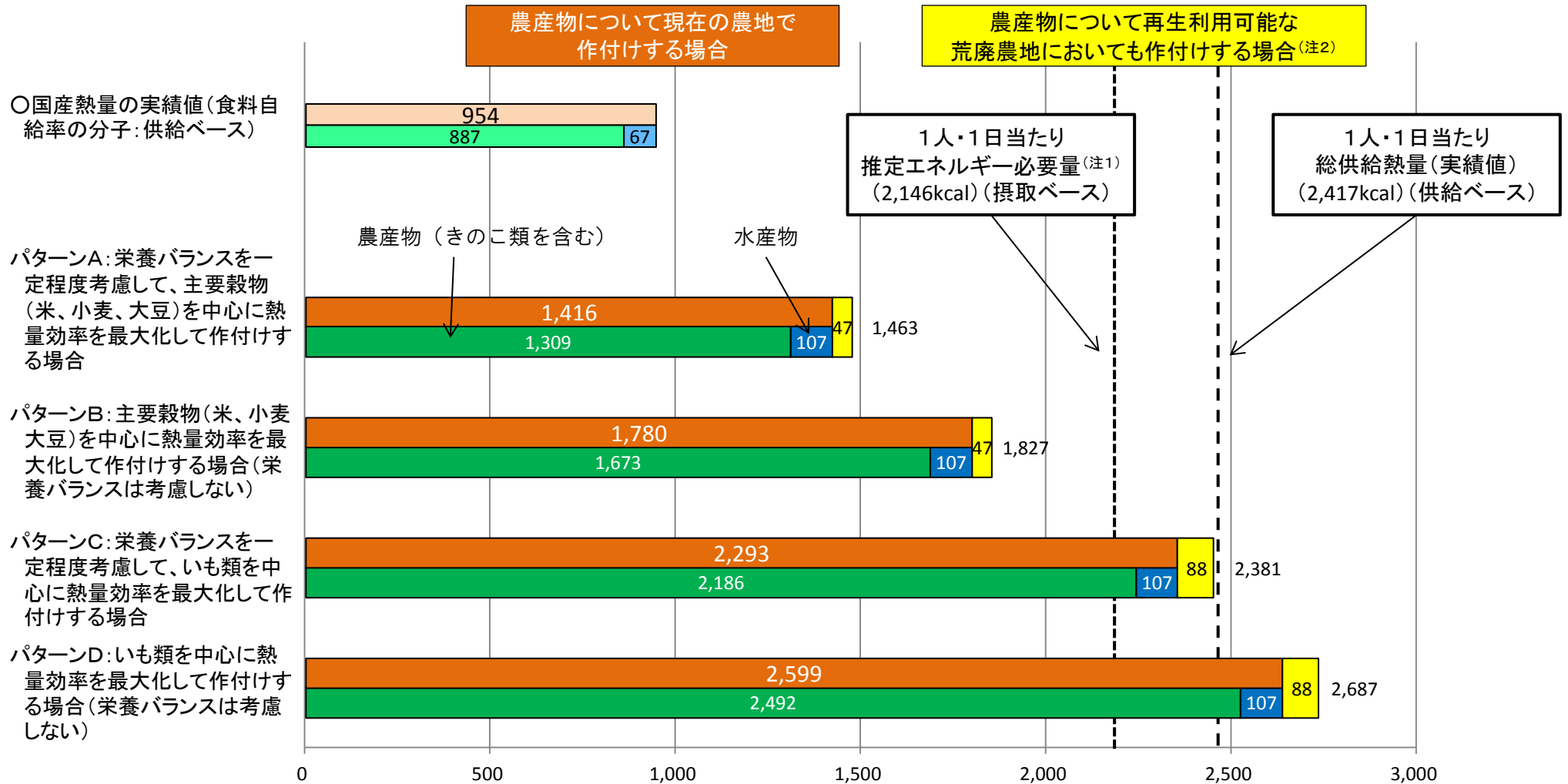
我が国の食料自給率は、自給率の高い米の消費が減少し、飼料や原料を海外に依存している畜産物や油脂類の消費量が増えてきたことから、長期的に低下傾向で推移してきましたが、カロリーベースでは近年横ばい傾向で推移しています。



年度	S40	41	42	43	44	45	46	47	48	49	50	51	52	53	54	55	56	57	58	59	60	61	62	63	H1	2
カロリーベース	73	68	66	65	62	60	58	57	55	55	54	53	53	54	54	53	52	53	52	53	53	51	50	50	49	48
生産額ベース	86	86	91	91	89	85	80	83	81	78	83	80	85	85	81	77	78	78	79	81	82	83	81	77	77	75

年度	H3	4	5	6	7	8	9	10	11	12	13	14	15	16	17	18	19	20	21	22	23	24	25	26	27
カロリーベース	46	46	37	46	43	42	41	40	40	40	40	40	40	40	40	39	40	41	40	39	39	39	39	39	39
生産額ベース	74	76	72	78	74	71	71	70	72	71	70	69	70	69	69	68	66	65	70	69	67	67	65	64	66

米・小麦・大豆中心型(パターンA・B)では推定エネルギー必要量(2,146kcal)を下回るものの、いも類中心型(パターンC・D)では推定エネルギー必要量を上回っています。



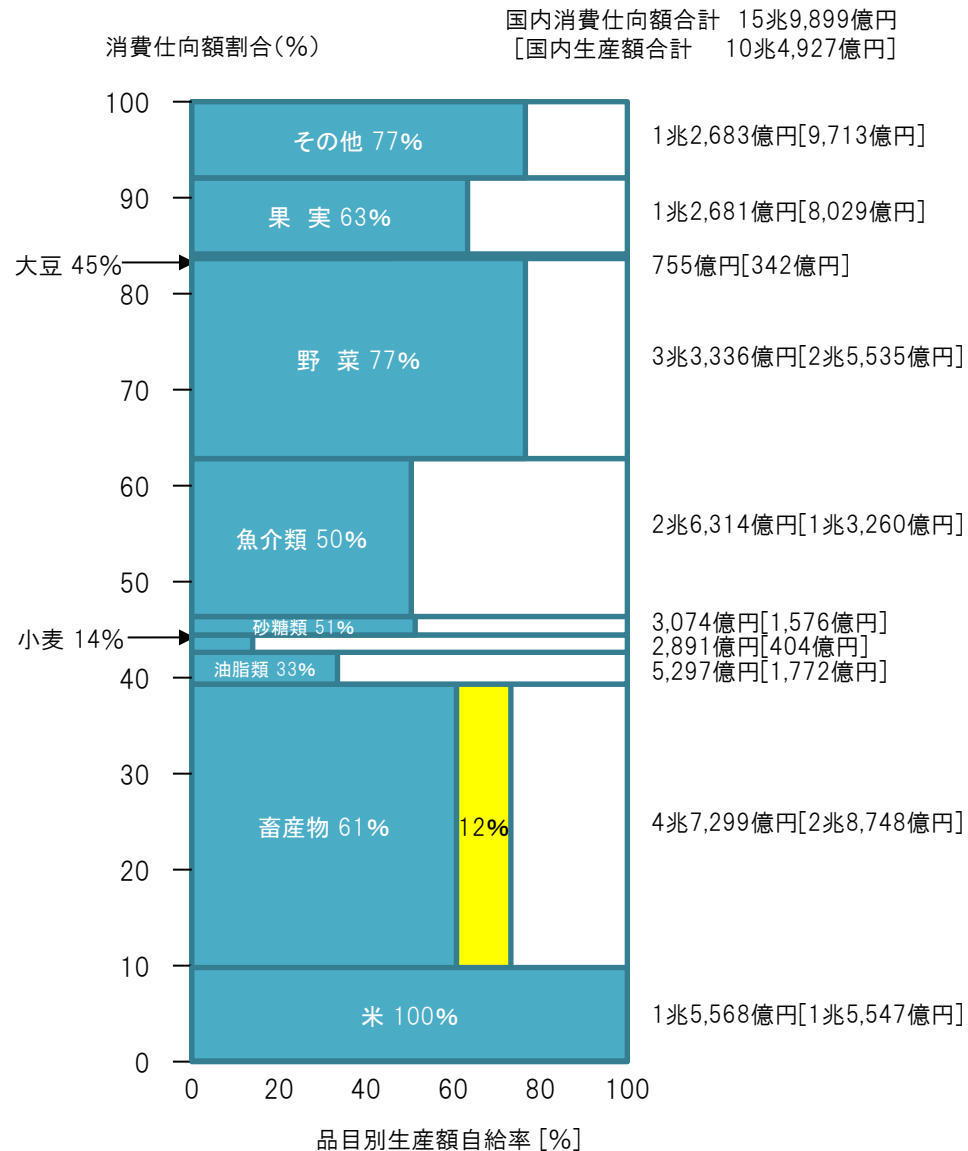
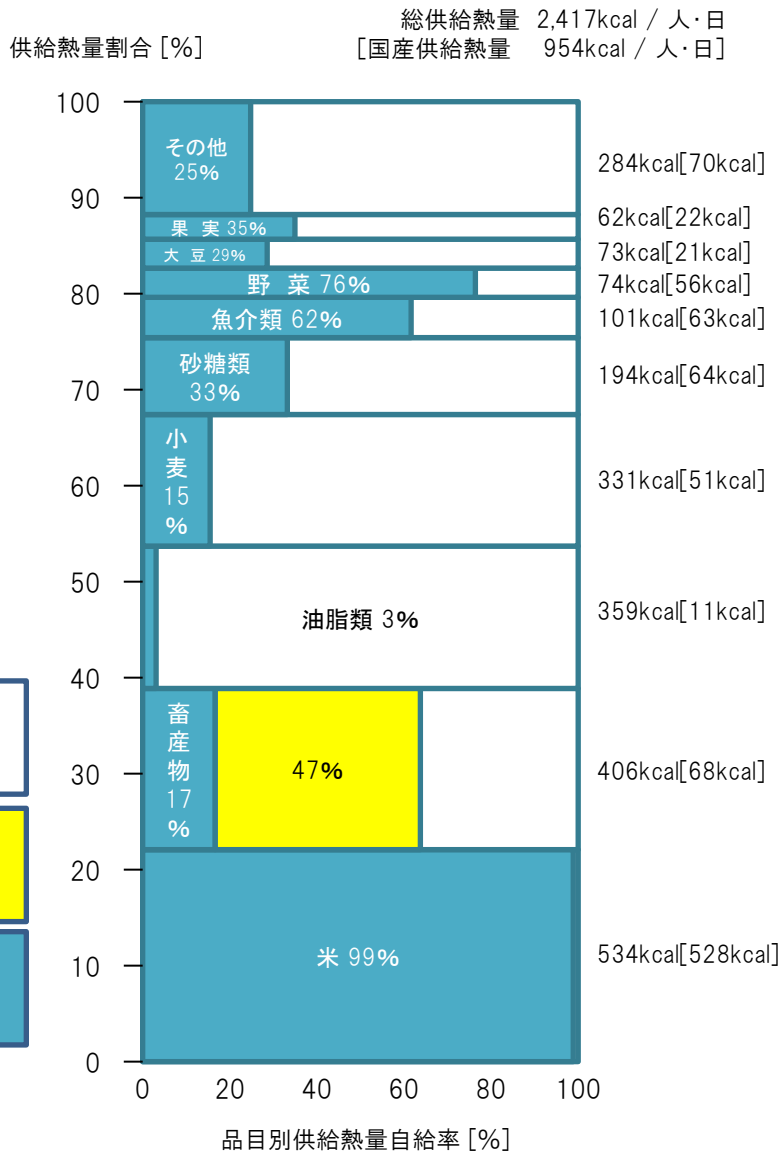
注1: 1人・1日当たり推定エネルギー必要量とは、「比較的短期間の場合には、『そのときの体重を保つ(増加も減少もしない)ために適当なエネルギー』の推定値をいう。(単位:kcal/人・日)
 注2: 「農産物について再生利用可能な荒廃農地においても作付けする場合」は、再生利用可能な荒廃農地面積13万ha(平成27年10月)を計算に使用した。

関連指標

			平成27年度	平成26年度	
農産物	農地・農業用水等の農業資源	農地面積	450万ha	452万ha	
		うち汎用田面積	108万ha(平成26年)	107万ha(平成25年)	
		うち畑地かんがい整備済み面積	46万ha(平成26年)	46万ha(平成25年)	
		機能診断済み基幹的水利施設の割合	60%	56%	
		耕地利用率	92%(平成26年)	92%(平成25年)	
		担い手への農地集積率	52%	50%	
	農業技術	主要品目の10a 当たり収量及び 1頭羽当たり生 産能力	米	531kg	536kg
			米粉用米	541kg	540kg
			飼料用米	552kg	551kg
			小麦	467kg	401kg
			大麦・はだか麦	289kg	282kg
			大豆	171kg	176kg
			そば	60kg	52kg
			かんしょ	2,220kg	2,330kg
			ばれいしょ	3,140kg(平成26年)	3,020kg(平成25年)
			なたね	191kg	121kg
			野菜	2,876kg(平成26年)	2,813kg(平成25年)
			果実	1,329kg(平成26年)	1,281kg(平成25年)
			てん菜	6,680kg	6,210kg
			さとうきび	5,380kg	5,060kg
			茶	181kg	187kg
			生乳	8,511kg	8,316kg
			牛肉	436kg	434kg
			豚肉	78kg	78kg
			鶏肉	1.8kg	1.8kg
			鶏卵	19kg	19kg(平成25年)
			飼料作物	3,744kg	3,635kg
農業就業者	農業就業者数(基幹的農業従事者+雇業者(常雇い)数)		196万人	219万人(平成22年)	
	うち40代以下		31万人	31万人(平成22年)	
水産物	魚介類・海藻類の生産量	魚介類	418万トン	430万トン	
		海藻類	10万トン	9万トン	
	漁業就業者数		17万人	17万人	

注1: 10a当たり収量については実績値を記載。

注2: 生乳については経産牛1頭当たり年間生産量、牛肉、豚肉、鶏肉についてはと畜1頭羽当たり枝肉生産量、鶏卵については成鶏めす1羽当たり年間生産量の値を記載。



凡例

輸入部分

輸入飼料部分
(自給としてカウントせず)

自給部分

※ラウンドの関係で合計と内訳が一致しない場合がある。

【平成27年度】

(カロリーベース総合食料自給率 39%)

【平成27年度】

(生産額ベース総合食料自給率 66%)

○カロリーベース

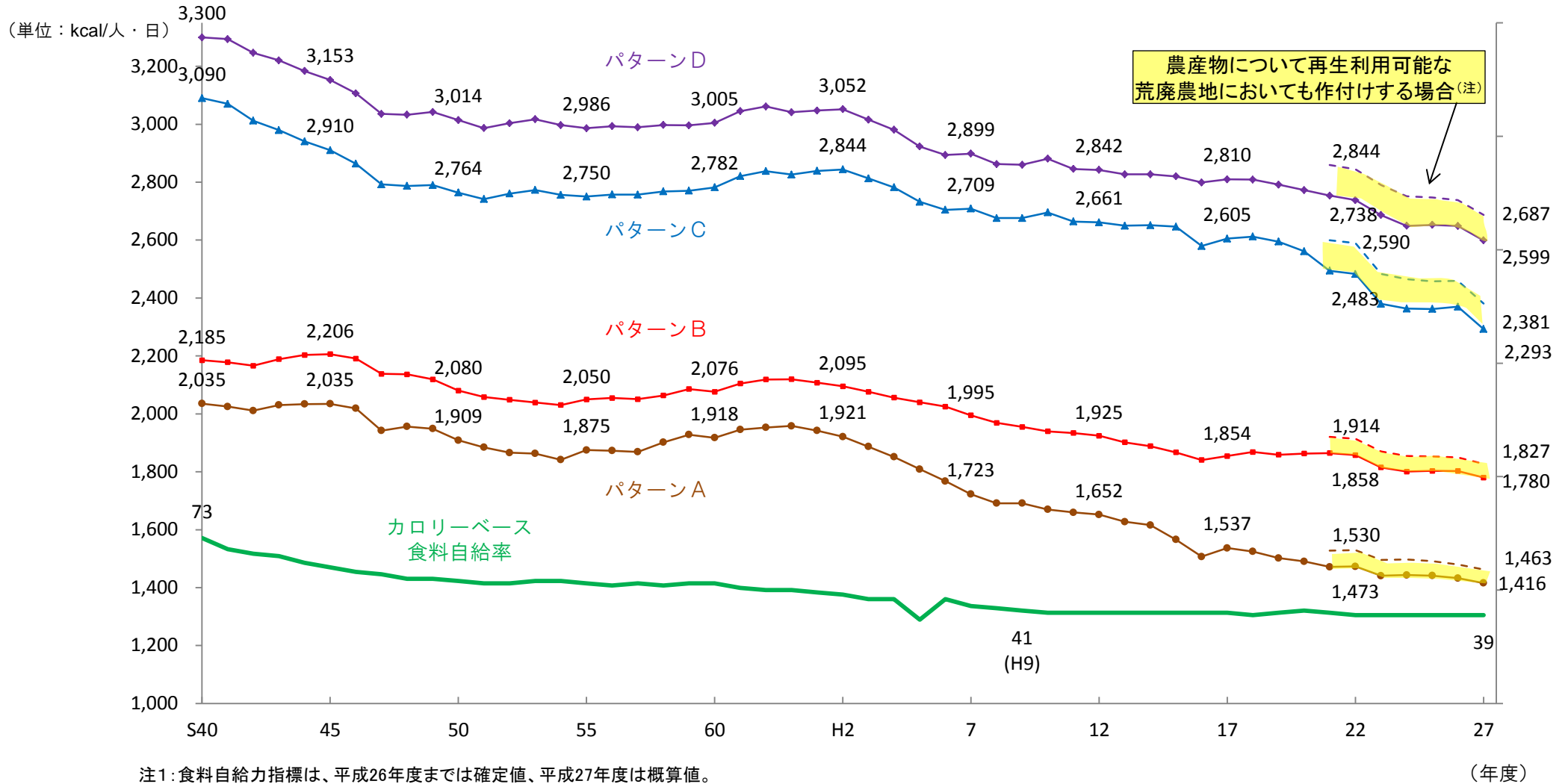
品目	国産熱量		総供給熱量		寄与度	備考
		対前年度比		対前年度比		
米	528kcal	▲7kcal	534kcal	▲11kcal	▲0.1ポイント	1人1年当たり消費量 55.6kg→54.6kg ▲2%
小麦	51kcal	+9kcal	331kcal	+1kcal	+0.3ポイント	国内生産量 85万トン→100万トン +18%
大豆	21kcal	+1kcal	73kcal	+1kcal	+0.0ポイント	
野菜	56kcal	▲0kcal	74kcal	▲1kcal	+0.0ポイント	
果実	22kcal	▲1kcal	62kcal	▲1kcal	▲0.0ポイント	
畜産物	68kcal	+1kcal	406kcal	+4kcal	▲0.0ポイント	
魚介類	63kcal	▲3kcal	101kcal	▲1kcal	▲0.1ポイント	国内生産量 430万トン→418万トン ▲3%
砂糖類	64kcal	+4kcal	194kcal	▲1kcal	+0.2ポイント	てん菜国内生産量 357万トン→393万トン +10%
油脂類	11kcal	▲0kcal	359kcal	+2kcal	▲0.0ポイント	
その他	70kcal	▲2kcal	284kcal	▲0kcal	▲0.1ポイント	
合計	954kcal	+2kcal	2,417kcal	▲8kcal	+0.2ポイント	

○生産額ベース

品目	食料の国内生産額		食料の国内消費仕向額		寄与度	備考
		対前年度比		対前年度比		
米	1兆5,547億円	▲203億円	1兆5,568億円	▲359億円	+0.0ポイント	
小麦	404億円	+71億円	2,891億円	+5億円	+0.0ポイント	
大豆	342億円	▲74億円	755億円	▲96億円	▲0.0ポイント	
野菜	2兆5,535億円	+2,604億円	3兆3,336億円	+2,208億円	+0.7ポイント	国産の野菜価格 193円/kg→216円/kg +12%
果実	8,029億円	+483億円	1兆2,681億円	+1,048億円	▲0.1ポイント	
畜産物	2兆8,748億円	+2,032億円	4兆7,299億円	+1,559億円	+0.7ポイント	国産の牛肉価格 1,548円/kg→1,886円/kg +22%
魚介類	1兆3,260億円	▲103億円	2兆6,314億円	+43億円	▲0.1ポイント	
砂糖類	1,576億円	+57億円	3,074億円	▲18億円	+0.0ポイント	
油脂類	1,772億円	+120億円	5,297億円	+322億円	▲0.1ポイント	
その他	9,713億円	+716億円	1兆2,683億円	+942億円	+0.1ポイント	
合計	10兆4,927億円	+5,702億円	15兆9,899億円	+5,656億円	+1.3ポイント	

※ ラウンドの関係で、合計と内訳が一致しない場合がある。

食料自給力指標は、農地面積の減少、面積当たり収穫量の伸び悩み等から、低下傾向で推移しています。



注1: 食料自給力指標は、平成26年度までは確定値、平成27年度は概算値。

注2: 荒廃農地面積は、農村振興局「荒廃農地の発生・解消状況に関する調査」における再生利用可能な荒廃農地面積(平成26年は13万ha)を基に試算。
(統計値の公表が毎年10月頃になるため、最新年度は前年度のデータを使用。)

【表1】食料自給力指標の推移

	昭和40年度	41年度	42年度	43年度	44年度	45年度	46年度	47年度	48年度	49年度	50年度	51年度	52年度	53年度	54年度	55年度	56年度
A 現在の農地で作付けする場合	2,035	2,025	2,011	2,030	2,034	2,035	2,019	1,942	1,956	1,949	1,909	1,885	1,866	1,863	1,841	1,875	1,873
B 現在の農地で作付けする場合	2,185	2,178	2,166	2,189	2,203	2,206	2,191	2,138	2,136	2,119	2,080	2,058	2,049	2,039	2,030	2,050	2,055
C 現在の農地で作付けする場合	3,090	3,071	3,012	2,980	2,941	2,910	2,864	2,792	2,787	2,790	2,764	2,742	2,761	2,773	2,756	2,750	2,757
D 現在の農地で作付けする場合	3,300	3,294	3,246	3,220	3,184	3,153	3,107	3,036	3,033	3,042	3,014	2,987	3,003	3,017	2,997	2,986	2,993

	57年度	58年度	59年度	60年度	61年度	62年度	63年度	平成元年度	2年度	3年度	4年度	5年度	6年度	7年度	8年度	9年度	10年度
A 現在の農地で作付けする場合	1,869	1,902	1,928	1,918	1,946	1,953	1,958	1,942	1,921	1,887	1,851	1,809	1,768	1,723	1,692	1,692	1,670
B 現在の農地で作付けする場合	2,051	2,064	2,086	2,076	2,105	2,119	2,120	2,108	2,095	2,076	2,056	2,040	2,025	1,995	1,969	1,955	1,940
C 現在の農地で作付けする場合	2,757	2,768	2,770	2,782	2,821	2,838	2,826	2,839	2,844	2,813	2,782	2,732	2,705	2,709	2,676	2,676	2,695
D 現在の農地で作付けする場合	2,990	2,997	2,996	3,005	3,045	3,061	3,042	3,047	3,052	3,016	2,981	2,923	2,894	2,899	2,862	2,860	2,881

	11年度	12年度	13年度	14年度	15年度	16年度	17年度	18年度	19年度	20年度	21年度	22年度	23年度	24年度	25年度	26年度	27年度
A	再生利用可能な荒廃農地においても作付けする場合	-	-	-	-	-	-	-	-	-	1,528	1,530	1,496	1,497	1,491	1,480	1,463
	現在の農地で作付けする場合	1,660	1,652	1,628	1,616	1,566	1,537	1,525	1,502	1,491	1,471	1,473	1,441	1,443	1,441	1,433	1,416
B	再生利用可能な荒廃農地においても作付けする場合	-	-	-	-	-	-	-	-	-	1,921	1,914	1,870	1,854	1,853	1,850	1,827
	現在の農地で作付けする場合	1,934	1,925	1,902	1,889	1,867	1,841	1,854	1,868	1,859	1,863	1,865	1,858	1,815	1,801	1,803	1,781
C	再生利用可能な荒廃農地においても作付けする場合	-	-	-	-	-	-	-	-	-	2,600	2,590	2,484	2,465	2,458	2,459	2,381
	現在の農地で作付けする場合	2,664	2,661	2,649	2,651	2,646	2,580	2,605	2,612	2,595	2,561	2,494	2,483	2,380	2,363	2,362	2,293
D	再生利用可能な荒廃農地においても作付けする場合	-	-	-	-	-	-	-	-	-	2,859	2,844	2,790	2,751	2,748	2,738	2,687
	現在の農地で作付けする場合	2,845	2,842	2,827	2,827	2,820	2,799	2,810	2,809	2,792	2,773	2,754	2,738	2,686	2,649	2,653	2,599

【表2】試算上の耕地利用率の推移

	昭和40年度	41年度	42年度	43年度	44年度	45年度	46年度	47年度	48年度	49年度	50年度	51年度	52年度	53年度	54年度	55年度	56年度
A・C 現在の農地で作付けする場合	114%	114%	113%	113%	112%	112%	112%	112%	112%	112%	112%	112%	112%	112%	113%	113%	113%
B・D 現在の農地で作付けする場合	119%	119%	118%	118%	118%	118%	118%	118%	118%	118%	118%	118%	118%	118%	119%	119%	119%

	57年度	58年度	59年度	60年度	61年度	62年度	63年度	平成元年度	2年度	3年度	4年度	5年度	6年度	7年度	8年度	9年度	10年度
A・C 現在の農地で作付けする場合	114%	114%	114%	115%	116%	116%	117%	117%	118%	119%	119%	120%	120%	120%	120%	120%	120%
B・D 現在の農地で作付けする場合	119%	120%	120%	121%	121%	122%	122%	123%	123%	124%	124%	125%	124%	124%	124%	124%	124%

	11年度	12年度	13年度	14年度	15年度	16年度	17年度	18年度	19年度	20年度	21年度	22年度	23年度	24年度	25年度	26年度	27年度
A・C	再生利用可能な荒廃農地においても作付けする場合	-	-	-	-	-	-	-	-	-	122%	122%	123%	123%	123%	122%	122%
	現在の農地で作付けする場合	120%	120%	120%	120%	120%	120%	120%	121%	121%	121%	121%	121%	121%	121%	120%	120%
B・D	再生利用可能な荒廃農地においても作付けする場合	-	-	-	-	-	-	-	-	-	126%	126%	127%	127%	126%	126%	126%
	現在の農地で作付けする場合	124%	124%	124%	124%	124%	124%	125%	125%	125%	125%	125%	125%	125%	125%	124%	124%

	カロリーベース			生産額ベース				カロリーベース			生産額ベース		
	25年度 (確定値)	26年度 (概算値)	前年度 との差	25年度 (確定値)	26年度 (概算値)	前年度 との差		25年度 (確定値)	26年度 (概算値)	前年度 との差	25年度 (確定値)	26年度 (概算値)	前年度 との差
全 国	39	39	0	65	64	▲ 1	全 国	39	39	0	65	64	▲ 1
北海道	198	208	+ 10	202	207	+ 5	滋 賀	50	49	▲ 1	38	34	▲ 4
青 森	118	123	+ 5	211	222	+ 11	京 都	13	12	▲ 1	21	21	0
岩 手	105	111	+ 6	175	176	+ 1	大 阪	2	1	▲ 1	5	5	0
宮 城	74	76	+ 2	84	81	▲ 3	兵 庫	16	16	0	34	35	+ 1
秋 田	181	190	+ 9	136	120	▲ 16	奈 良	15	14	▲ 1	25	22	▲ 3
山 形	136	141	+ 5	166	157	▲ 9	和歌山	30	30	0	99	96	▲ 3
福 島	76	77	+ 1	90	82	▲ 8	鳥 取	62	62	0	114	116	+ 2
茨 城	72	74	+ 2	125	125	0	島 根	67	65	▲ 2	98	93	▲ 5
栃 木	75	72	▲ 3	112	107	▲ 5	岡 山	37	36	▲ 1	61	59	▲ 2
群 馬	34	33	▲ 1	92	95	+ 3	広 島	24	23	▲ 1	38	36	▲ 2
埼 玉	11	11	0	22	21	▲ 1	山 口	32	31	▲ 1	45	43	▲ 2
千 葉	28	28	0	66	66	0	徳 島	45	43	▲ 2	125	122	▲ 3
東 京	1	1	0	4	3	▲ 1	香 川	37	34	▲ 3	86	83	▲ 3
神奈川	2	2	0	12	12	0	愛 媛	37	37	0	118	107	▲ 11
新 潟	104	105	+ 1	112	104	▲ 8	高 知	48	47	▲ 1	146	147	+ 1
富 山	76	77	+ 1	64	59	▲ 5	福 岡	20	20	0	41	39	▲ 2
石 川	49	48	▲ 1	54	49	▲ 5	佐 賀	91	90	▲ 1	139	142	+ 3
福 井	65	64	▲ 1	53	51	▲ 2	長 崎	44	44	0	134	137	+ 3
山 梨	19	19	0	82	80	▲ 2	熊 本	59	59	0	151	150	▲ 1
長 野	53	52	▲ 1	118	118	0	大 分	48	48	0	124	128	+ 4
岐 阜	26	25	▲ 1	47	46	▲ 1	宮 崎	67	67	0	262	277	+ 15
静 岡	17	17	0	52	52	0	鹿 児 島	88	84	▲ 4	235	250	+ 15
愛 知	13	13	0	33	32	▲ 1	沖 縄	27	30	+ 3	51	54	+ 3
三 重	43	43	0	67	64	▲ 3							

都道府県別の食料自給率については、国全体の総合食料自給率の基となるデータや都道府県ごとの統計データを基にして算出。

(1) カロリーベース

$$\text{カロリーベースの都道府県別食料自給率} = \frac{\text{1人・1日当たりの各都道府県産熱量}}{\text{1人・1日当たりの供給熱量}}$$

- ・ 分母となる1人・1日当たり供給熱量は、全国の1人・1日当たり供給熱量(平成26年度(概算値)は2,415kcal)と同じとしている。
- ・ 分子となる1人・1日当たり各都道府県産熱量は、品目ごとに全国の国産供給熱量を当該県の生産量等に応じて按分して、全品目を合計し、これを当該県の人口で割って算出している。

(2) 生産額ベース

$$\text{生産額ベースの都道府県別食料自給率} = \frac{\text{各都道府県の食料生産額}}{\text{食料消費仕向額}}$$

- ・ 分母となる食料消費仕向額については、全国の食料消費仕向額(平成26年度(概算値)は15.3兆円)を当該県の人口に応じて按分して算出している。
- ・ 分子となる各都道府県の食料生産額は、品目ごとに全国の国内生産額を当該県の産出額等に応じて按分し、これらを合計して算出している。

都道府県別食料自給率の推移

	カロリーベース									
	17年度	18年度	19年度	20年度	21年度	22年度	23年度	24年度	25年度	26年度 (概算値)
全 国	40	39	40	41	40	39	39	39	39	39
北海道	201	195	198	210	190	174	191	200	198	208
青 森	116	118	119	121	121	120	112	118	118	123
岩 手	103	105	104	106	108	112	103	105	105	111
宮 城	79	79	80	76	79	81	69	72	74	76
秋 田	164	175	177	176	174	172	178	177	181	190
山 形	128	133	132	133	134	139	132	133	136	141
福 島	82	84	85	85	87	90	72	72	76	77
茨 城	72	71	69	72	72	72	70	72	72	74
栃 木	75	72	74	74	75	74	75	72	75	72
群 馬	34	34	33	34	34	30	33	34	34	33
埼 玉	11	11	11	11	11	10	11	11	11	11
千 葉	29	29	29	30	29	29	29	28	28	28
東 京	1	1	1	1	1	1	1	1	1	1
神 奈 川	3	3	3	3	3	2	2	2	2	2
新 潟	94	100	99	99	100	101	102	103	104	105
富 山	72	77	73	76	77	78	77	74	76	77
石 川	47	49	48	49	49	50	50	48	49	48
福 井	63	66	64	66	64	67	66	64	65	64
山 梨	20	20	19	20	20	20	20	20	19	19
長 野	53	53	52	53	52	53	52	53	53	52
岐 阜	25	25	25	26	24	26	26	26	26	25
静 岡	18	18	18	17	17	17	18	17	17	17
愛 知	13	13	13	13	13	13	13	13	13	13
三 重	42	44	42	43	41	44	42	43	43	43
滋 賀	52	52	50	50	50	51	49	50	50	49
京 都	12	13	13	13	12	13	12	12	13	12
大 阪	2	2	2	2	2	2	2	2	2	1
兵 庫	16	16	16	16	16	16	16	16	16	16
奈 良	14	15	15	15	15	15	15	14	15	14
和 歌 山	30	29	31	31	31	29	30	29	30	30
鳥 取	59	60	57	62	60	64	63	63	62	62
島 根	63	64	64	65	66	66	70	66	67	65
岡 山	37	39	37	40	40	39	39	37	37	36
広 島	24	23	24	24	24	24	24	24	24	23
山 口	33	32	33	35	34	34	34	32	32	31
徳 島	44	44	45	48	46	45	44	44	45	43
香 川	36	36	36	37	37	38	36	36	37	34
愛 媛	40	38	41	41	39	38	38	37	37	37
高 知	47	46	49	52	51	48	49	47	48	47
福 岡	22	19	22	23	22	21	21	21	20	20
佐 賀	96	66	101	107	101	95	99	95	91	90
長 崎	42	38	45	46	46	43	46	44	44	44
熊 本	58	56	61	61	61	61	61	58	59	59
大 分	48	45	51	52	51	51	50	48	48	48
宮 崎	62	63	57	65	67	66	65	63	67	67
鹿 児 島	83	83	85	91	95	90	86	81	88	84
沖 縄	28	28	33	40	34	34	23	29	27	30

	生産額ベース									
	17年度	18年度	19年度	20年度	21年度	22年度	23年度	24年度	25年度	26年度 (概算値)
全 国	69	68	66	65	70	69	67	67	65	64
北海道	188	187	182	185	198	200	203	200	202	207
青 森	218	217	214	208	215	232	214	225	211	222
岩 手	173	175	171	164	185	181	169	177	175	176
宮 城	100	102	94	93	102	96	76	83	84	81
秋 田	140	147	143	136	148	132	136	146	136	120
山 形	150	160	152	152	165	167	158	173	166	157
福 島	113	115	111	110	119	117	85	90	90	82
茨 城	124	123	122	123	131	136	120	125	125	125
栃 木	120	115	112	111	119	119	116	120	112	107
群 馬	92	95	91	87	97	99	92	92	92	95
埼 玉	22	22	22	22	24	24	23	23	22	21
千 葉	73	73	72	71	74	73	69	69	66	66
東 京	5	4	4	5	4	4	4	4	4	3
神 奈 川	14	13	13	13	13	13	14	14	12	12
新 潟	117	123	113	111	118	121	115	115	112	104
富 山	71	71	62	64	69	66	64	64	64	59
石 川	61	63	58	59	60	58	59	55	54	49
福 井	61	63	56	56	58	57	58	58	53	51
山 梨	92	92	93	84	89	94	86	85	82	80
長 野	120	122	121	120	123	130	120	123	118	118
岐 阜	48	49	46	48	50	49	48	50	47	46
静 岡	55	54	53	52	55	54	54	56	52	52
愛 知	37	35	34	35	37	35	34	35	33	32
三 重	72	71	69	66	70	69	68	70	67	64
滋 賀	42	41	37	37	39	36	36	40	38	34
京 都	23	23	22	22	23	23	23	23	21	21
大 阪	6	6	5	5	5	5	6	5	5	5
兵 庫	38	37	36	34	37	38	35	37	34	35
奈 良	27	27	26	25	26	26	26	28	25	22
和 歌 山	109	106	107	102	102	106	113	112	99	96
鳥 取	116	118	114	116	118	123	119	117	114	116
島 根	107	107	102	97	104	99	100	100	98	93
岡 山	66	65	61	63	69	66	66	66	61	59
広 島	39	40	36	35	37	38	38	39	38	36
山 口	54	53	50	50	53	50	50	50	45	43
徳 島	129	130	130	131	135	134	137	137	125	122
香 川	95	95	92	90	97	92	91	95	86	83
愛 媛	123	123	126	125	127	126	127	118	118	107
高 知	144	138	147	150	155	157	159	165	146	147
福 岡	41	39	40	39	42	44	43	44	41	39
佐 賀	153	135	147	143	155	153	149	155	139	142
長 崎	137	134	133	132	143	141	144	137	134	137
熊 本	152	147	148	139	154	155	152	159	151	150
大 分	125	124	124	119	132	134	133	131	124	128
宮 崎	256	264	246	243	263	255	243	250	262	277
鹿 児 島	225	225	223	218	241	244	243	232	235	250
沖 縄	61	60	56	54	54	56	49	52	51	54